

OPTIONEN/OPTIONS

FINISH-AGGREGATE

Zk.r - Radiusziehklinge
zusätzliches Radiusziehklingenaggregat

RS - Reinigungsset
Spezialreinigungsset bestehend aus 4-fach Sprüheinrichtung und Kantenputzaggregat

Keo.c - Kantenputzen
Putzaggregat mit oszillierenden Tuchscheiben

oder alternative Strukturbürstlösungen und mehr...

WEITERE OPTIONEN

AS - Sprüheinrichtung
Antistatiksprüheinrichtung, zweifach auf Leimfuge

NU-s - Nutaggregat
Nutaggregat zum kantenseitigen Nuten

NU-r - Nutaggregat
Nutaggregat zum Nuten von Rückwänden

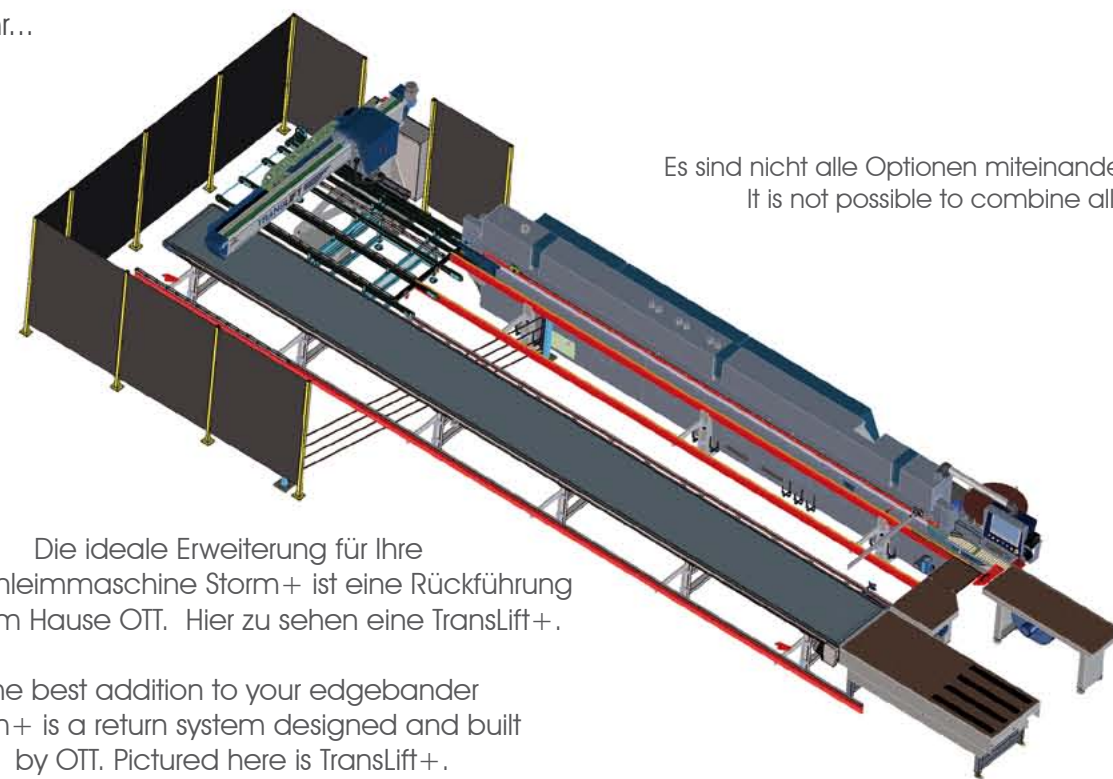
DRE - Zweifaches Rollenmagazin
Mit automatischem Kantenwechsel über die Steuerung

8-fach Kantenrollenmagazin mit Rollenwagen

TS - TransStart Einförderhilfe

LT - Luftkissentisch für einfache Manipulation

und mehr...



Die ideale Erweiterung für Ihre Kantenanleimmaschine Storm+ ist eine Rückführung aus dem Hause OTT. Hier zu sehen eine TransLift+.

The best addition to your edgebander Storm+ is a return system designed and built by OTT. Pictured here is TransLift+.

FINISHING UNITS

Zk.r - Radius scraping unit
additional radius scraping unit

RS - Cleaning set
Special cleaning set with 4 spray mist devices and polishing unit

Keo.c - Cleaning
Cleaning unit with oscillating cloth wheels

or alternative brushing solutions and more...

MORE OPTIONS

AS - Spray mist device
Spray mist device with antistatic agent, from top/bottom onto glue joint

NU-s - Grooving unit
Grooving unit for grooving on edge side

NU-r - Grooving unit
Grooving unit for back side grooving

DRE - Double coil magazine
with automatic change over of edges via control

Coil magazine for up to 8 coils with box trolley

TS - StransStart infeed solution

LT - Air cushion table for easy manipulation

and more...

Es sind nicht alle Optionen miteinander kombinierbar.
It is not possible to combine all options.

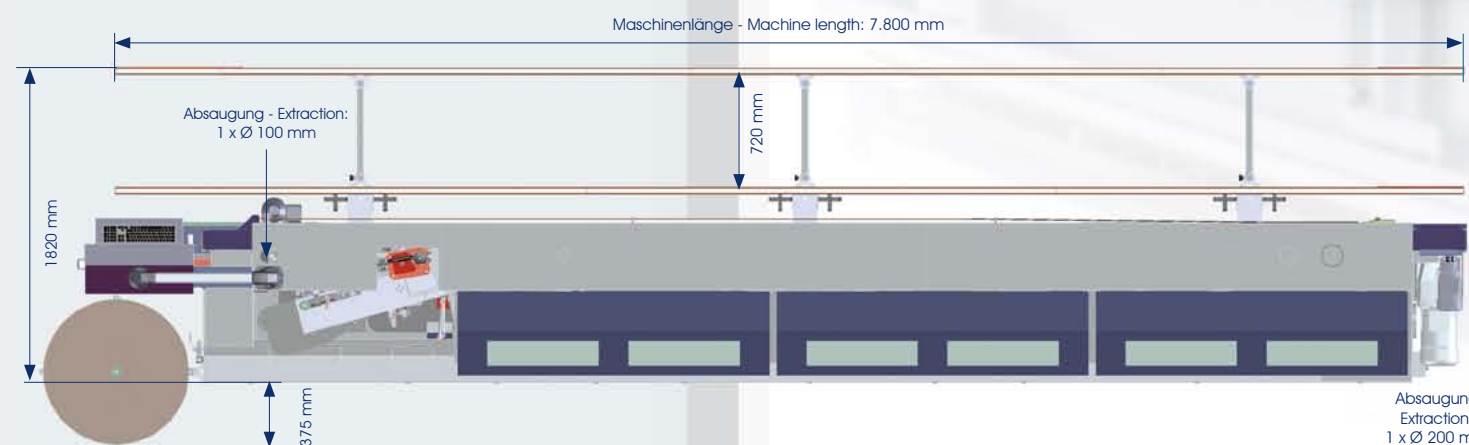
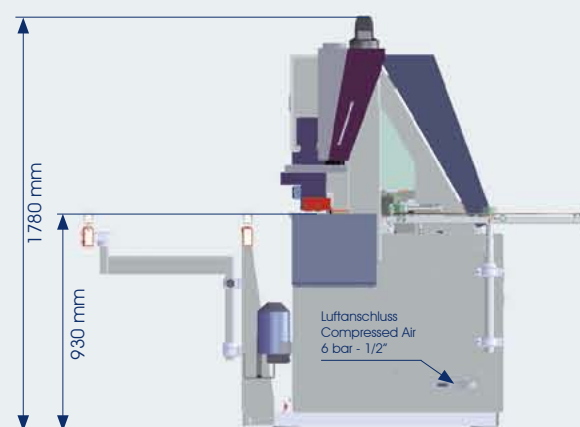
Technische Daten - Technical Data

Kantenstärke	0,4 - 15 mm	Edge thickness
Plattenstärke	8 - 60 mm	Panel thickness
Vorschub	max. 20 m/min	Feed speed
Plattenlänge	min. 150 mm	Panel length
Plattenbreite	min. 70 mm	Panel width
Kleberauftrag	Walze / Roller	Glue application

STORM+

Wir behalten uns technische Änderungen und Druckfehler vor. Absaugpositionen können durch Sonderausstattungen beeinflusst werden. Zeichnungen sind nicht maßstabsgetreu. Eine Kombination aus Extremwerten bei der Bearbeitung ist nicht vorgesehen. Angaben teilweise materialabhängig.

Technical modifications and printing errors are possible. Positions of extractions may be influenced by optional equipment. Pictures are not drawn to scale. A combination of all extreme values is not possible. Some values may depend on material.



STORM+



Paul OTT GmbH - Maschinenfabrik
Carl-von-Linde-Str. 12, A 4650 Lambach
Tel: +43/ 7245/ 230-0,
Fax: +43/ 7245/ 230-133
e-mail: office@ottpaul.com,
web: www.ottpaul.com



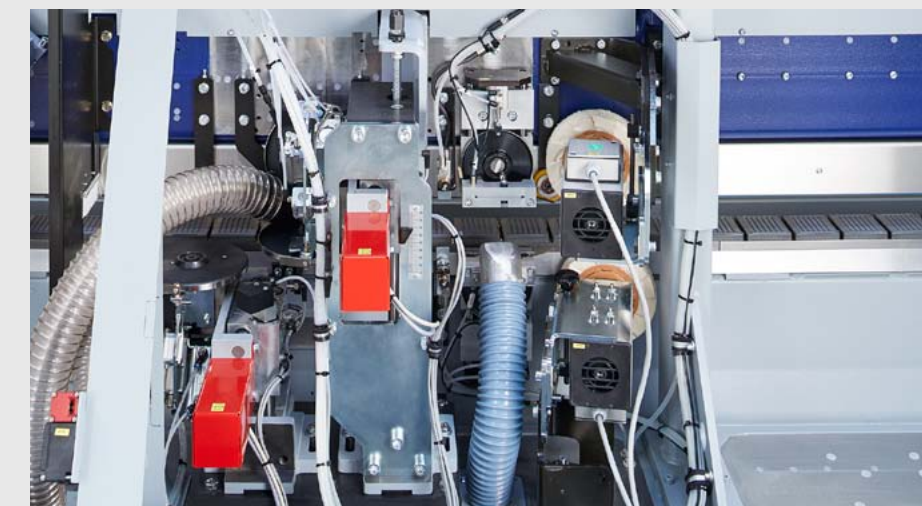


STORM

AUSSTATTUNG / EQUIPMENT

GLUEING SYSTEM

In modular design - for quick and easy exchange of hoppers and heads. Processes all commercially available EVA and PUR hot melts/glues as well as cleaners. With individual programs incl. working parameters (e.g. working temperature, dosage and more) for each type of glue. Container: 2.5 lt.



Finish/Freiplatz - Finish/Spare Space

DOUBLE END TRIM

End trim with 2 HF motors, 0,3 kW, 12000 n. Each saw blade pneumatically tiltable to positions 0° and 3°. Tools: 2 Saw blades Ø 140 x 3,2 x 16 mm, Z 36

FINE TRIMMING

For radius trimming of various glued edges. Two side tracing, automatic positioning according to edge thickness via program control. With 2 HF-Motors 0,3 kW, 12.000 n. Tools: 2 AR73 - HM - Rounding knives Ø 73 x 16 x 16 mm, z 3, for profile knives R 1 - R 3

CORNER ROUNDING

With two individual top and bottom working stations. For radius trimming of front and rear ends. Trimming heads are equipped with two controlled axes for automatic adjustment of cutting depth, front and rear ends, and edge thickness. Detailed settings can be stored in working programs. With 2 HF-Motors 0,37 kW each, 12.000 n. Integrated dust collection. Tools: 2 PCD-diamond radius tools Ø 73 x 13 x 16 mm.

RADIUS SCRAPER - AZK2

For two different profiles! Automatic positioning. For finish work on PVC and plastic edges. With dust collection into a separate container

FLAT SCRAPER

with fine tracing unit for removal of glue residues. Inc. dust collection.

NESTING PACKAGE AND GS

For easy processing! Nesting package and spray mist device for sensitive materials.

Additionally it is possible to install various special units on the spare spaces.

BELT SYSTEM

unique top pressure belt system, synchronized with feed speed.

PREMILLING

For premilling of panels. With 2 HF motors 2.2 kW, 12.000 n. Unit working with or against the feed, line controlled; Tools: diamond tools Ø 85 x 45 x 30, Z 3, for panel thickness up to 42 mm

EDGE MAGAZINE

for automatic supply of strip edges, with spiked roller and optical edge control.

COIL MAGAZINE

Pneumatic cutting device for edges from the coil. Edge thickness 0.4 to 3 mm with automatic adjustment of the pneumatic guillotine to different edge thicknesses.

Zusätzlich sind diverse Sonderlösungen auf den Freiplätzen möglich.



Änderungen vorbehalten - Modifications are possible



Kappgerät - Double end trim

KAPPGERÄT

Doppelkappgerät mit 2 HF-Motoren zu je 0,3 kW, 12000 n. Sägeblätter sind getrennt pneumatisch schwenkbar auf 0° und 3° mit berührungsloser, pneumatischer Tastung Werkzeug: 2 HM -Sägeblätter Ø 140 x 3,2 x 16 mm, Z 36

BÜNDIGFRÄSEN

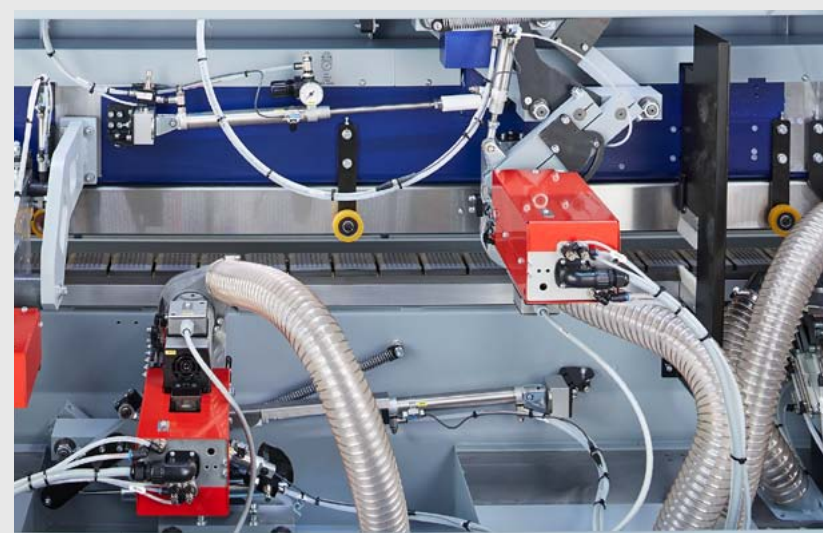
zum Bündigfräsen von Massivkanten und Vorräsen von Kunststoff- und Furnierkanten. Einseitig tastend. Mit 2 HF-Motoren 1,1 kW, 12.000 n. Werkzeug: 2 Stück HF70 - HM - Wendeplattenköpfe Ø 70 x 20 x 16 mm, z 4

FEINFRÄSEN

zum Radiusfräsen von Kunststoff-, Furnier- und Holz-kanten. Zweiseitig tastend, automatisch über Programmsteuerung auf Kantenstärke zusteuern. Mit 2 HF-Motoren zu je 0,3 kW, 12.000 n Werkzeug: 2 Stück AR73 - HM - Messerköpfe Ø 73 x 16 x 16 mm, z 3, für Wendeplatten R 1 - R 3

ECKENRUNDEN

mit zwei getrennten Arbeitsspindeln für oben bzw. unten. Fräsköpfe ausgestattet mit zwei automat. Verstellachsen für Tiefen- und Stirnseitenverstellung sowie mit automatischer Kantenstärkenverstellung. Detaileinstellungen sind in Arbeitsprogrammen hinterlegbar. Mit 2 HF-Motoren 0,37 kW, 12.000 n. Inklusive einer integrierten Absaugung. Werkzeug: 2 PCD-Diamant Radiuswerkzeuge Ø 73 x 13 x 16 mm.



Eckenrunden - Corner rounding

RADIUSZIEHKLINGE - AZK2

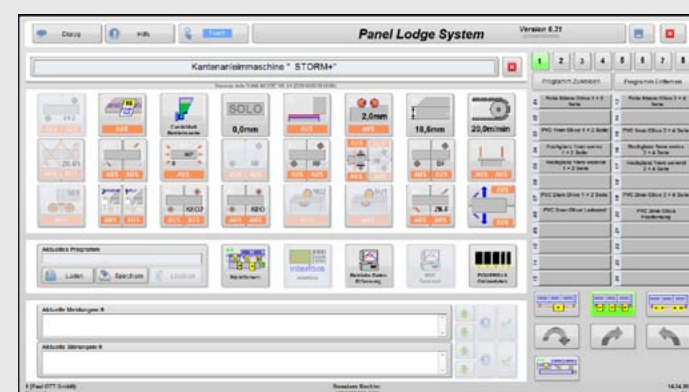
Für zwei Profile! zweiseitig tastend und automatisch zusteuern. Zum Abziehen von abgerundeten Kunststoffkanten. Mit Absaugung in getrennten Behälter.

FLÄCHENZIEHKLINGE

mit Feintasteinrichtung zur Entfernung von Klebstoffresten im Fugenbereich. Mit Absaugung.

NESTING PAKET UND GS

für leichte Bearbeitung! Nesting Paket und Sprüheinrichtung für sensible Materialien.



Steuerung - Control panel

STEUERUNG

Die Steuerung der Maschine erfolgt über einen sehr leistungsfähigen Beckhoff Industrie PC mit 18,5 Zoll Monitor.

CONTROL

The machine is controlled via a highly efficient Beckhoff Industrial PC with an 18.5 inch touch screen.

RIEMENOVERDRUCK

einzigartiges Riemenoberdrucksystem, synchronisiert mit Vorschub.

FÜGEN

Zum Anfügen von Spanplatten. Mit 2 HF-Motoren 2,2 kW, 12.000 n. Das Aggregat arbeitet im Gleich- und Gegenlauf, streckengesteuert. Werkzeug: DIA-Fügesatz Ø 85 x 45 x 30, z 3, für Plattenstärken bis 42 mm

KANTENMAGAZIN

Für die automatische Zufuhr von Streifen-kanten, mit Stachelwalzenvorschub und optischer Kantenüberwachung.

ROLLENMAGAZIN

Abschneidevorrichtung für Kanten von der Rolle, Kantenstärke 0,4 - 3,0 mm mit automatischer Luftdruckanpassung der Kappschere auf die unterschiedlichen Kantenstärken.

VERLEIMSYSTEM

In modularer Bauweise für einfache Wechselmöglichkeit der Voschmelzbe-hälter und Auftragsköpfe. Verarbeitet EVA- und PUR-Kleber sowie alle gängigen Reinigungsmittel. Beliebige Kleberarten sind mit sämtlichen Parametern (wie zB Verarbeitungstemperatur, Dosiermenge usw.) in Arbeitsprogrammen abspeicherbar. Grundausrüstung: Behälter: 2,5 lt



Verleimsystem - Glueing system