

**SF - Synchroflex**  
Das einzigartige Riemenoberdrucksystem.  
Die Geschwindigkeit des angetriebenen Riemens ist mit dem Maschinenvorschub synchronisiert.  
Optimiert für Hochleistungsproduktion.

**LED-Beleuchtung**  
Durchgehende LED-Beleuchtung des Maschineninnenraumes  
**4-fach Fräskombination**  
4 Fräsaggregate inklusive Eckenrunden AKF

**Profilziehklingenwechsler**  
Automatischer Wechsler für 4 Profile

### Zusatzausstattungen

**LT** Luftkissentisch, am Maschineneinlauf  
**TS** TransStart, Einförderhilfe am Einlauf  
**M8+1** Magazin für 8 Rollen (+ 1 Wechselkante)  
**M4+1** Magazin für 4 Rollen (+ 1 Wechselkante)  
**DRE** 2-fach Rollenmagazin

### Finish-Lösungen und Sprüheinrichtungen

**Keo.c** Putzaggregat mit oszillierenden Tuchscheiben  
**RS** Spezialreinigungsset mit 4 Sprüheinrichtungen und Feinschwabbelgerät  
**AS** Antistatiksprüheinrichtung, zweifach auf Leimfuge  
**GS** Gleitmittel-Sprüheinrichtung, auf Kantenfläche, für empfindliche Materialien  
**und** Diverse Lösungen zB Bürstenkombination für strukturierte Platten

### Nuten und Schleifen

**NU-2** Universalfräsgesetz zum Nuten, Fälzen, Profilieren. Aggregat 0 - 90 ° schwenkbar  
**NU-R** Fräsgesetz zum Nuten von Rückwänden, nicht schwenkbar.  
**NU-S** Fräsgesetz zum kantenseitigen Nuten, nicht schwenkbar  
**SE** Kantenschleifgerät, mit oszillierendem Band, Bandausblasvorrichtung

Alle TopEdge Maschinen können mit verschiedenen Handling-Lösungen kombiniert werden. So wird Ihre **TopEdge** zum **TransEdge**-Bekantungszentrum. Für mehr Informationen zu TransEdge gibt es separate Prospekte.  
*All TopEdge machines can be combined with various handling solutions. This way your TopEdge edgebander evolves to TransEdge edgebanding center. For more information on TransEdge see the respective brochure.*

Maschinenlänge	Machine length	und vieles mehr...	Freiplatzangebot - Included spare space
TopEdge S	9.300 mm	and many more...	TopEdge S 1.200 mm
TopEdge L	10.300 mm		TopEdge L 2.200 mm

### Highlights

**SF - Synchroflex**  
*The unique top pressure belt system.  
The speed of the driven belt is synchronized with feed speed.  
Optimised for high volume production.*

**LED Lighting**  
*Continuous LED lighting of the inner machine body*

**4 Trimming stations**  
*4 trimming stations including corner rounding AKF*

**Scraper changer**  
*Automatic scraper changer for 4 profiles*

### Optional equipment

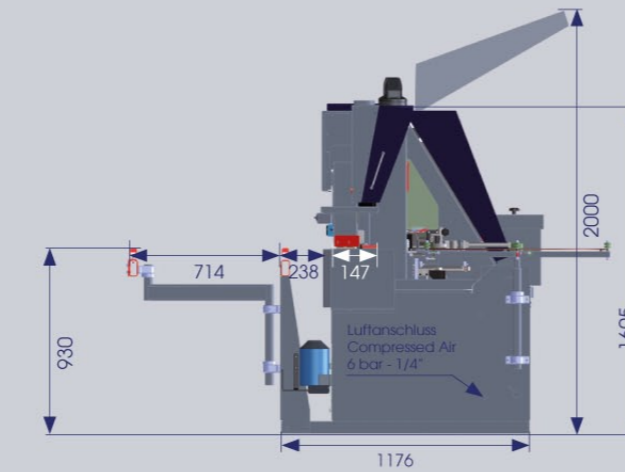
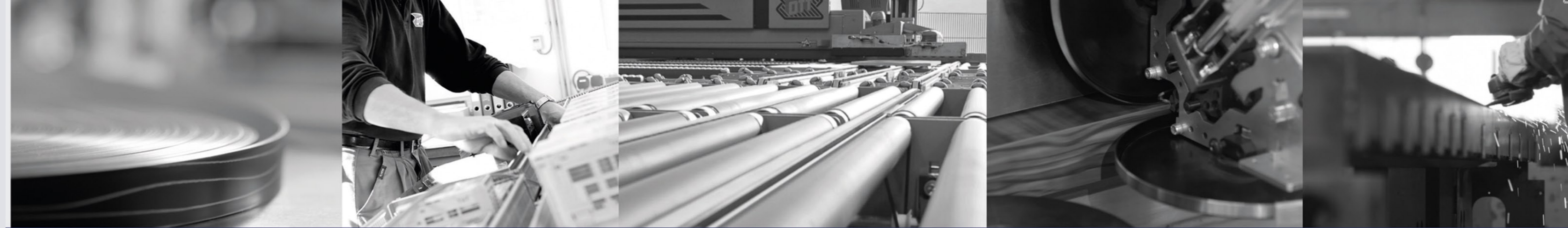
**LT** Air cushion table, at feed entrance  
**TS** TransStart, Infeed support, at entrance  
**M8+1** Magazine for 8 coils (+ 1 add. edge)  
**M4+1** Magazine for 4 coils (+ 1 add. edge)  
**DRE** Magazine for 2 coils

### Finish solutions and spray mist devices

**Keo.c** Cleaning unit with oscillating cloth wheels  
**RS** Special cleaning set with 4 spray mist devices and polishing unit  
**AS** Spray mist device with antistatic agent, from top/bottom onto glue joint  
**GS** Spray mist device with release agent, onto edge surface, for sensitive material  
**und** many more solutions e.g. combination of brushes for structured panels

### Grooving and Sanding

**NU-2** Universal trimming unit for grooving, profiling. Unit tiltable 0 - 90 °  
**NU-R** Grooving unit for backside grooving, not tiltable  
**NU-S** Grooving unit for edgeside grooving, not tiltable  
**SE** Edge sanding unit, with oscillating belt, belt cleaning device



### Technische Daten - Technical Data

Kantenstärke **0,2 - 20 mm** Edge thickness  
Plattenstärke **8 - 60 mm** Panel thickness  
Vorschub **14 - 20 m/min** Feed speed  
Plattenlänge **min. 150 mm** Panel length  
Plattenbreite **min. 70 mm** Panel width  
Kleberauftrag **Walze / Roller** Glue application



# TOP EDGE

Edgebanding on highest level

Kantenleimen auf höchstem Niveau



Wir behalten uns technische Änderungen vor. Sonderausstattungen können die Absaugpositionen beeinflussen und andere technische Abweichungen nach sich ziehen. Technische Angaben aus Prospekten sind nicht verbindlich. Technical modifications are possible. Additional equipment may influence positions for the extraction and cause other technical adjustments. Technical descriptions in brochures are not confirmed.

Fotografien im Prospekt zeigen Maschine TopEdge L mit folgenden optionalen Zusatzausstattungen: RS - Reinigungsset, NU 2 - Nutaggregat, SE - Schleifaggregat, M8+1 - Achtfachmagazin, WE - Winkelschubhilfe, oder weitere Maschinendetails (möglicherweise optional)

All pictures show machine TopEdge L with following options: RS - Cleaning set, NU 2 - Grooving unit, SE - Sanding unit, M8+1 - Magazine for 8 coils, WE - Infeed slide pusher, or other machine details (possibly optional)

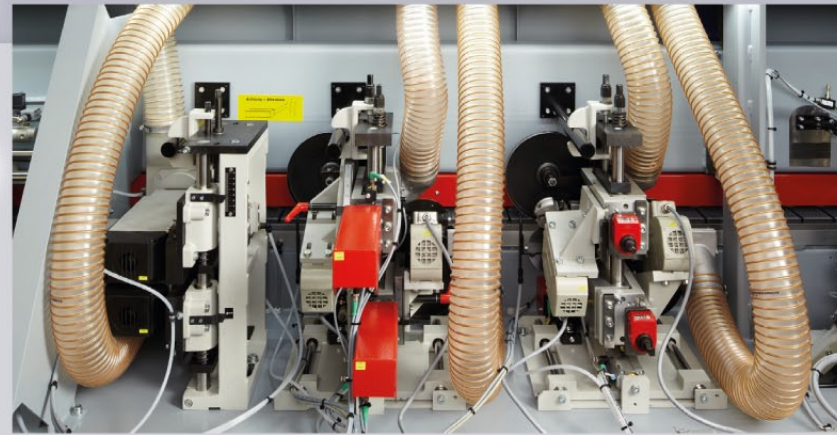


**Paul OTT GmbH - Maschinenfabrik**  
Carl-von-Linde-Str. 12, 4650 Lambach, AUSTRIA  
Tel: +43/ 7245/ 230-0, Fax: +43/ 7245/ 230-133  
e-mail: office@ottpaul.com, web: www.ottpaul.com





## Ausstattung



### Bündigfräsgerät

Zum Bündigfräsen von Massivkanten, sowie Vorfäsen von Kunststoffkanten und Furnierkanten. Einseitig tastend. Mit 2 HF-Motoren zu je 1,9 kW, 12.000 n, 200 Hz. Werkzeug: 2 Stück HFF70 HM -Wendeplattenköpfe Ø 70 x 30 x 16 mm, z 4

### Feinfräse (Fase)

Zum Fein- bzw. Fasefräsen von Massivkanten, Kunststoff- und Furnierkanten, Fase-tiefeneinstellung erfolgt über Programmsteuerung von 0 bis 3 mm stufenlos. Putzspindelfunktion für bereits vorgefräste Massivholz-kanten mit Feinkorrektur über Bedienpult. Mit 2 HF Motoren, 0,75 kW, 250 Hz, 14000 n, 0 - 45 ° schwenkbar, 2-seitig tastend.

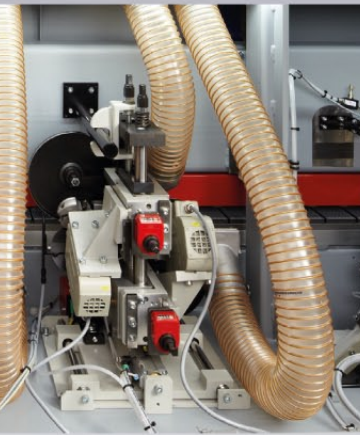
### Feinfräse (Radius)

Zum oberen und unteren Längsfräsen von Radien an Kunststoff-, PVC- und Massivkanten. Mit zweiseitiger Abtastung und pneumatischer Zustellung über die Programmsteuerung. Mit 2 HF-Motoren 0,4 kW, 250 Hz/14000 n, mit fixer Schrägstellung der Arbeitsspindel auf 25°.

### Eckenrunden

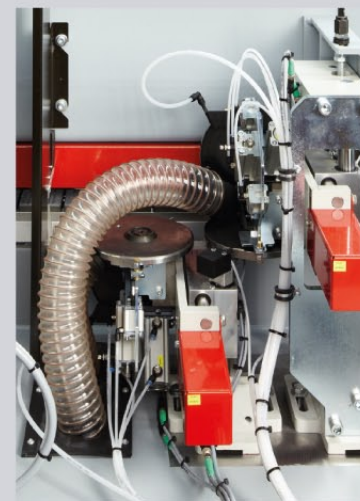
Automatisiertes Kopierfräsen mit zwei getrennten Arbeitsspindeln für oben/unten. Zur Radiusbearbeitung der Stirnseite vorne und hinten, Postforming, bzw. Längsbearbeitung, zB „Fase“ von Dünnkanten bis 1 mm. Fräsköpfe ausgestattet mit zwei automatisierten Verstellachsen für Tiefen- und Stirnseitenverstellung sowie mit automatisierter Kantenstärkenverstellung. Mit integrierter Absaugung. Mit 2 HF-Motoren 0,37 kW, 12.000 n, 200 Hz. Werkzeug: 2 PCD-Diamant-Radiuswerkzeuge Ø 73 x 13 x 16.

## Ausstattung



### 4-fach Ziehklingen-wechsler

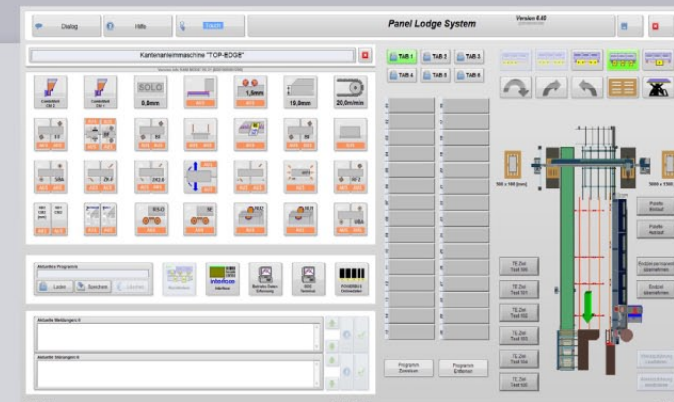
Automatisch arbeitendes Ziehklingenwechselaggregat zum Abziehen von abgeschrägten oder abgerundeten Kunststoffkanten, 2-seitig tastend. Für 4 verschiedene Klingentypen, wahlweise via Programmsteuerung abruf- und programmierbar, inkl. Späneabsaugung in separaten Behälter



### Flächenziehklinge

Mit Feintasteinrichtung zur Entfernung von Schmelzkleberresten im Fugenbereich. Mit Absaugung.

## Equipment



Bedienoberfläche / Operation surface

### Bedienung und Steuerung

über 18,5" Touch Display für komfortable Bedienung; mit leistungsfähigem PC.

### Freiplotz

Die Maschine verfügt über Freiplotzangebot für zusätzliche Ausstattungsmöglichkeiten. Die Grösse des Freiplotzes ist abhängig vom Modell.

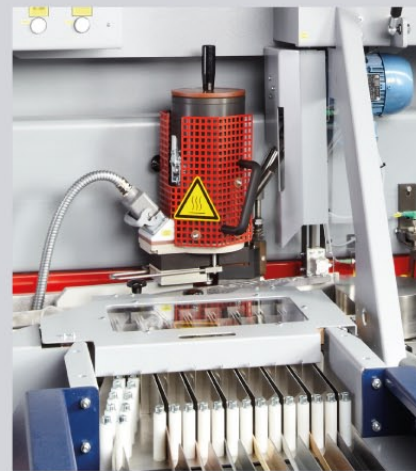
## Equipment

### Operation and Control

via 18,5" Touch Display for easy use; with PC with high capacity.

### Premilling unit

For premilling of panels, with 2 HF motors 3 kW, 12.000 n, working with or against the feed, line controlled; incl. diamond tools Ø 85 x 65 x 30, Z 3, for panel thickness up to 60 mm



Verleimsystem CombiMelt  
Glueing system CombiMelt

### Glueing system CombiMelt

In modular design for quick and easy change over of hoppers as well as application heads. Designed to process EVA and PUR hot melts and all commercially available cleaning granules. For each type of glue an individual working program including parameters (i.e. glue quantity, preparation and application temperatures) can be programmed by the user.

### Edge magazine

Automatic supply of strip and solid wood edges. With spiked roller, pneumatic pressure beam and optical edge supervision.

### Coil magazine

For coils up to 800 mm diameter. With pneumatic cutting device for edge thickness up to 3 mm.

### Lubrication

Automatic lubrication of feed chain

### Double End Trim

Double end trim unit with 2 HF motors 0,6 kW, 12.000 n each. Automatically tiltable to these positions: 0°/20°. Tools: 2 HM-Saw blades 140 x 3,2 x 16 mm, Z 36

### Rough Trim

For rough trimming of solid wood edges, trimming veneer and other edge material. Single-side tracing. With 2 HF-motors, 1,9 kW each, 12.000 n, 200 Hz. Tools: 2 x HFF70 HM trimming heads 70 x 30 x 16 mm, Z 4

### Fine trim (Bevel)

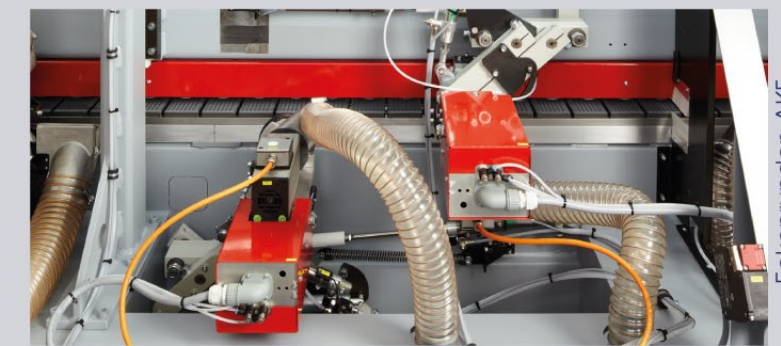
For fine or bevel trimming of solid wood lippings, plastic or veneer edges. Bevel depth adjustment via program control from 0 to 3 mm variable. Precision trimming for already pre-trimmed solid wood edges with fine correction via control. With 2 HF motors, 0,75 kW, 250 Hz, 14.000 n, tiltable from 0 to 45°. Two-side tracing.

### Fine trim (Radius)

For top and bottom linear trimming of radius of plastic, PVC and wood edges. Two-side tracing. With pneumatic positioning via program control. With 2 HF motors 0,4 kW, 250 Hz, 14.000 n. Working spindles fixed to inclination of 25°.

### Corner rounding

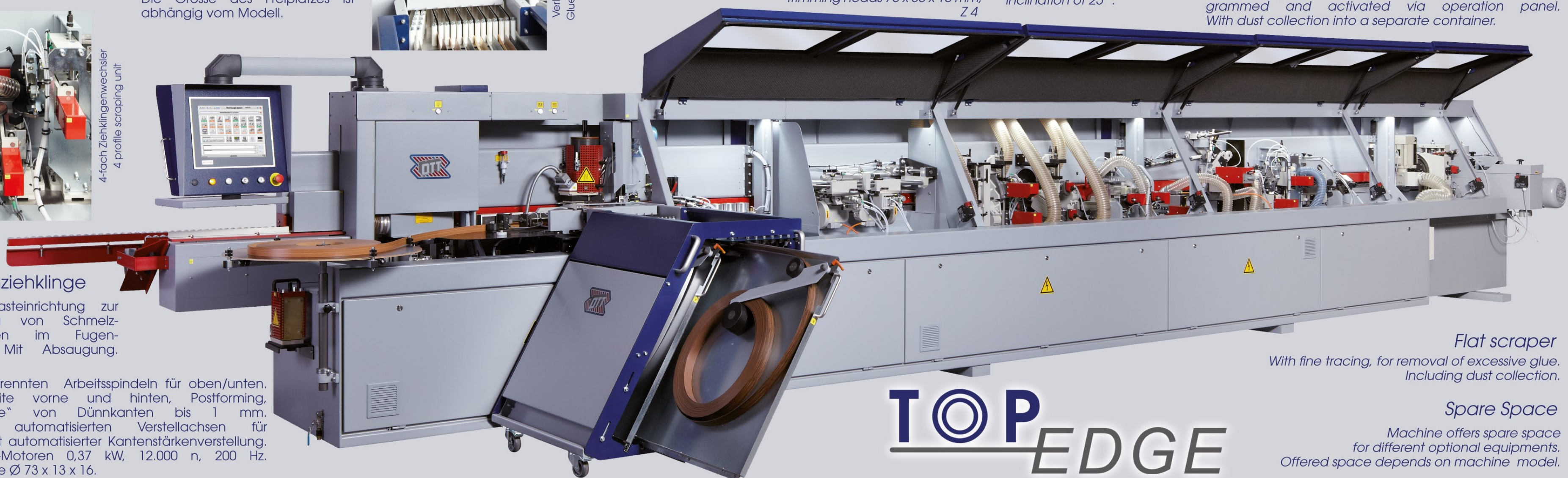
With two individual top and bottom working stations. For radius trimming of front and rear ends, postforming, processing of e.g. bevel on 1 mm thin edges. Trimming heads equipped with two automat. controlled axis for automatic adjustment of cutting depth, front and rear ends and edge thickness. Settings can be stored in the working programs. Integrated dust collection. 2 HF-Motors 0,37 kW, 12.000 n, 200 Hz. Tools: 2 PCD diamond radius tools, Ø 73 x 13 x 16



Eckenrunden AKF  
Corner rounding AKF

### 4 Profile Scraping Unit

Automated 4-profile scraper, for the finish work on plastic edges, with automatic positioning, two-side tracing. For 4 different knife profiles, to be programmed and activated via operation panel. With dust collection into a separate container.



### Flat scraper

With fine tracing, for removal of excessive glue. Including dust collection.

### Spare Space

Machine offers spare space for different optional equipments. Offered space depends on machine model.

# TOP EDGE

## Fügeaggregat

Zum Anfügen von Spanplatten mit 2 HF-Motoren 3 kW, 12.000 n. Arbeitet im Gleich- und Gegenlauf, streckengesteuert. Werkzeug: DIA Fügesatz Ø 85 x 65 x 30, z3, für Plattenstärken bis 60 mm

## Verleimsystem CombiMelt

In modularer Bauweise für einfachen Wechsel der Vorschmelzbehälter sowie der Auftragsköpfe. Zur Verarbeitung von EVA- und PUR-Schmelzklebern und gängiger Reinigungsgranulate geeignet. Beliebige Kleberarten sind mit allen Arbeitsparametern (wie Dosiermenge, Vorschmelz- und Verarbeitungstemperaturen) über individuell abspeicherbare Arbeitsprogramme verarbeitbar.

## Rollenmagazin

Für Rollen bis 800 mm Durchmesser mit pneumatischer Abschneidevorrichtung bis 3 mm Stärke.

## Kantenmagazin

Automatische Zufuhr von Streifen- und Massivkanten. Mit Stachelwalzenvorschub, pneumatischem Andruckbalken und optischer Überwachung der Kante.

## Doppelkappen

Kappaggregat mit 2 HF-Motoren zu je 0,6 kW, 12.000 n, mit automatischer Schwenkung auf diese Positionen: 0° / 20° Werkzeug: 2 HM Sägeblätter Ø 140 x 3,2 x 16 mm, Z 36

## Dauerschmierung

Automatische Dauerschmierung der Vorschubkette.